

MICROZONAZIONE SISMICA


Carta di microzonazione sismica –

FH $SI 0,1-0,5 s$ 1/2


scala 1:5.000

Regione Emilia–Romagna

Comune di Bibbiano



Regione
Emilia-Romagna

Soggetto realizzatore

Direttori tecnici:
Dr. Geol. Carlo Caleffi
Dr. Geol. Francesco Cerutti

Data
Aprile 2025

MS3


Dr. Geol. Matteo Baisi


Dr.ssa Olga Brontesi

Dr. Geol. Alessandro Ferrari

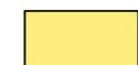
Dr.ssa Geol. Melinda Raimondo


Legenda


 Confine comunale

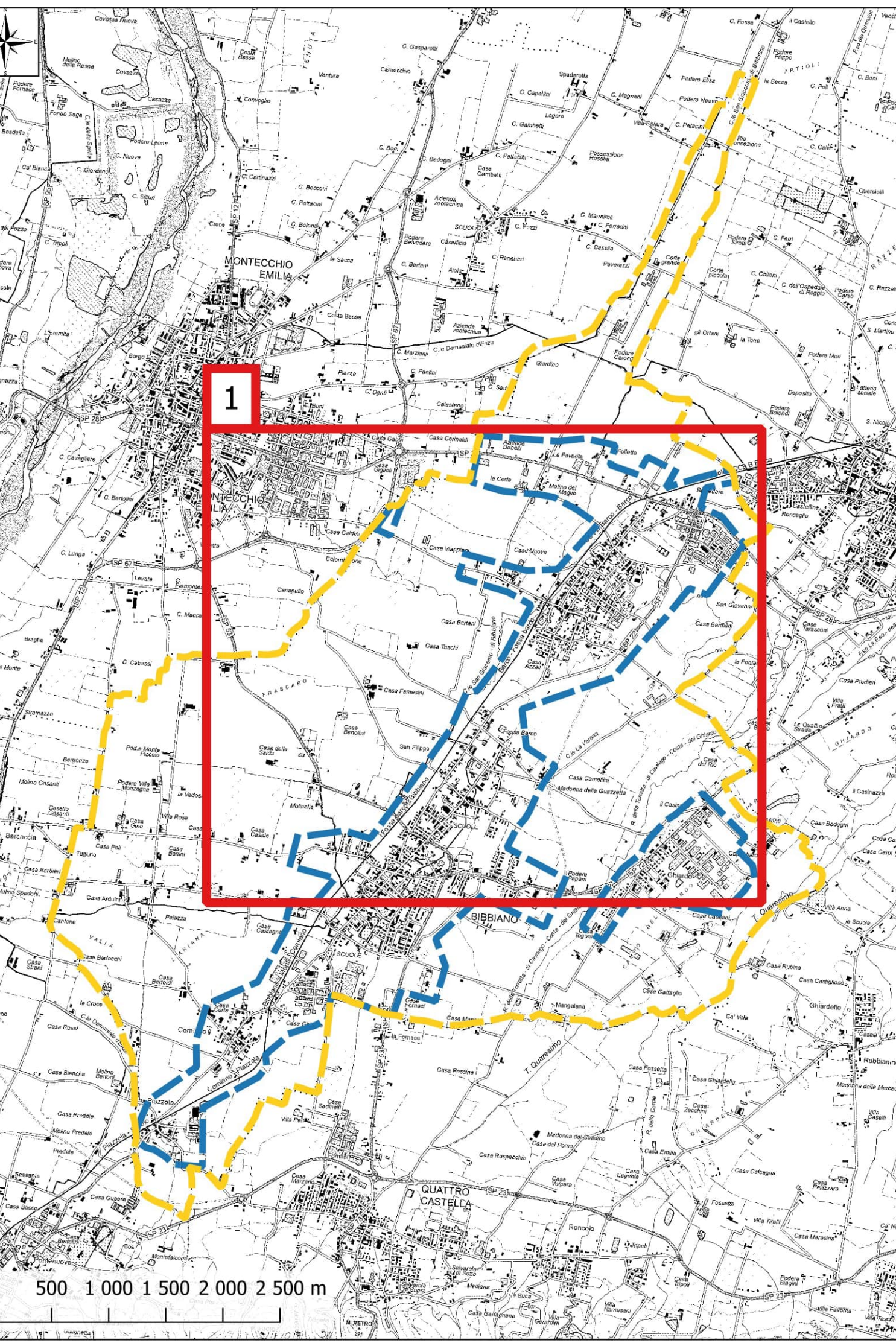
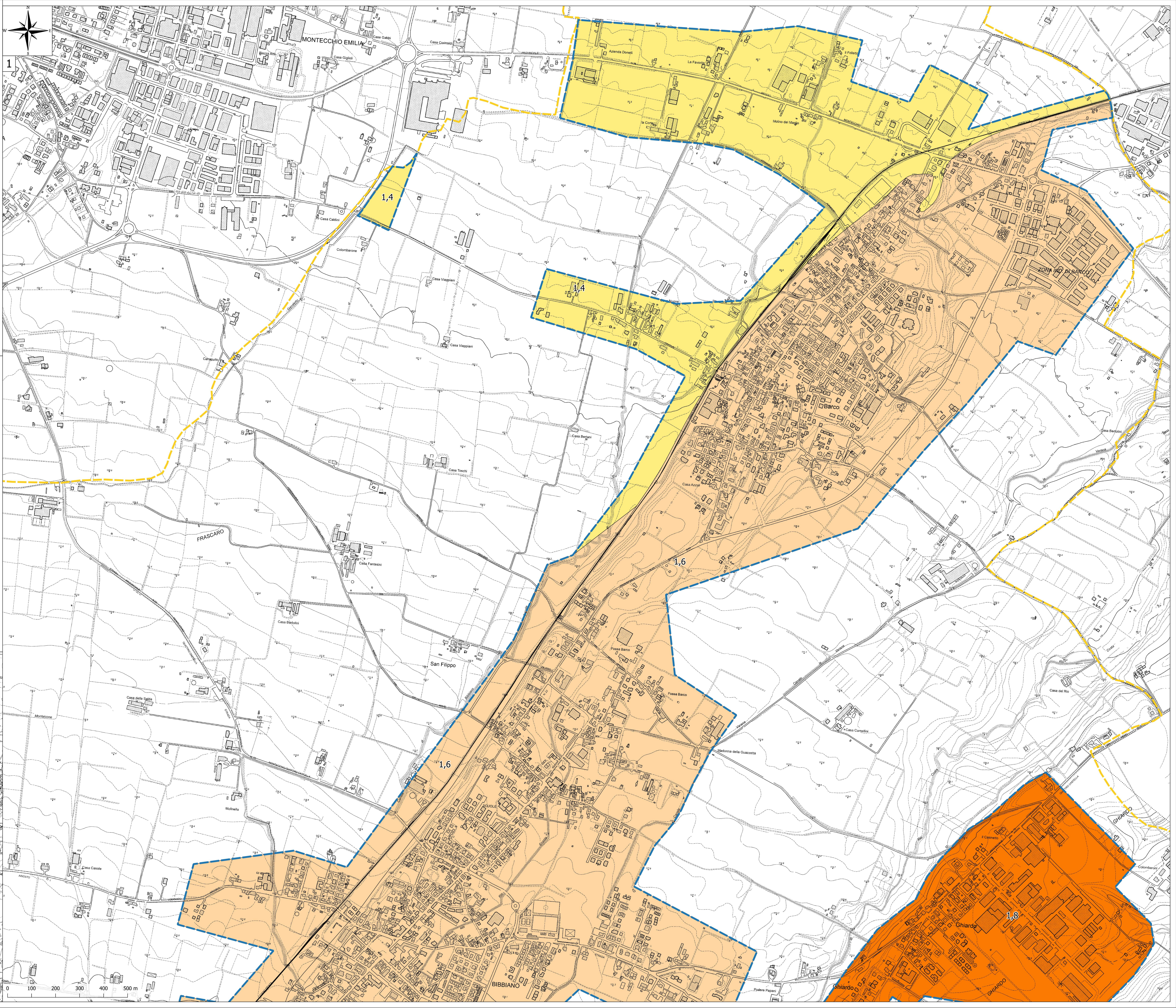
 Aree oggetto di Microzonazione Sismica

Zone stabili suscettibili di amplificazioni locali

 FH-SI 0,1-0,5 s = 1,3 - 1,4

 FH-SI 0,1-0,5 s = 1,5 - 1,6

 FH-SI 0,1-0,5 s = 1,7 - 1,8



MICROZONAZIONE SISMICA


Carta di microzonazione sismica –

FH SI 0,1-0,5 s 2/2

scala 1:5.000


Regione Emilia-Romagna

Comune di Bibbiano



Regione
Emilia-Romagna

Soggetto realizzatore


Direttori tecnici:
Dr. Geol. Carlo Caleffi
Dr. Geol. Francesco Cerutti

Dr. Geol. Matteo Baisi
Dr.ssa Olga Brontesi
Dr. Geol. Alessandro Ferrari
Dr.ssa Geol. Melinda Raimondo

Data

Aprile 2025

MS3

Legenda

 Confine comunale

 Aree oggetto di Microzonazione Sismica

Zone stabili suscettibili di amplificazioni locali

 FH-SI 0,1-0,5 s = 1,5 - 1,6

 FH-SI 0,1-0,5 s = 1,7 - 1,8

